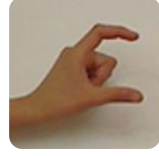
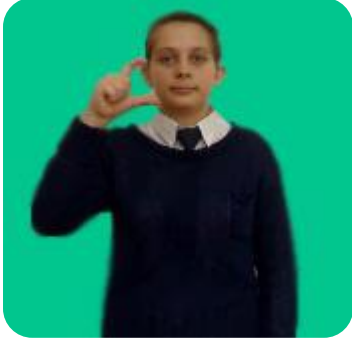


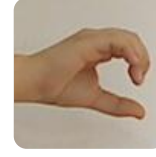
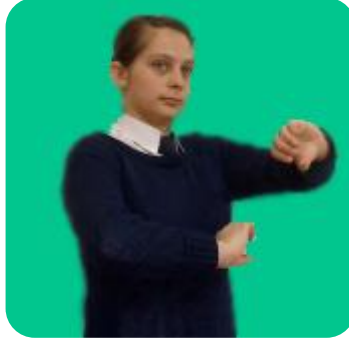
C



C

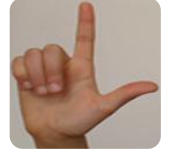
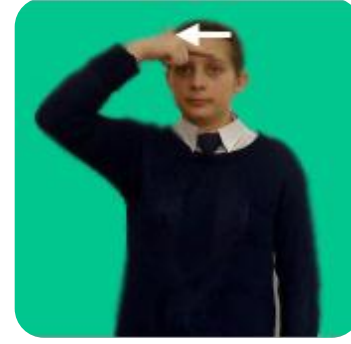
Sağ el sağ omuz hizasında, işaret parmağı ve başparmak açık öbür parmaklar kapalıdır (C el). El öne doğru hareket ettirilerek C harfi işaret edilir.

CADI



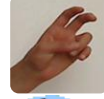
Sağ el karnın üst hizasında ve sol el göğüs hizasında, her iki el parmakları avuç içine doğru kırılmış. Kollar sağa sola doğru kısa hareketle sallanır. Cadının süpürge üzerinde gitmesi düşünülebilir.

CAHİL



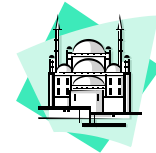
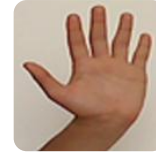
Sağ el alın hizasında, işaret parmağı ve başparmak açık öbür parmaklar kapalı, işaret parmağı alnın solundan sağına getirilir.

CAM



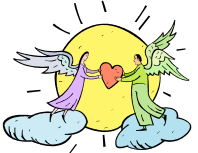
Sol el açıktır. Sağ el işaret ve orta parmak açık kıvrıktır. Sağ el, sol avuç içine resimdeki gibi vurur.

CAMI



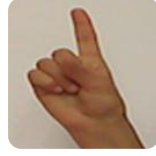
Her iki el kulakların altında, parmaklar açık ve avuç içleri karşıya bakar.

CAN



Sağ el göğüs hizasında, parmaklar açık, avuç içi kendinize bakacak şekilde parmak uçları göğsün ortasına konur.

CANI ÇEKMEK



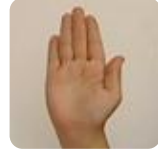
Sağ el işaret parmağı çene altından boğaza doğru indirilir.

CANLI



Her iki el göğüs hizasında, her iki elin işaret parmağının ve orta parmağın uçları birbirine değerek öbür parmaklar açık kalacak biçimde aşağıya yukarıya hareket ettirilir.

CASUS



Sağ el yüz hizasında, parmaklar açık düz ve burnun önünden önce sola sonra sağa ve tekrar sola geçer. Bir casusun gizlenmesi hayal edilebilir.

CD



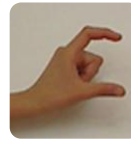
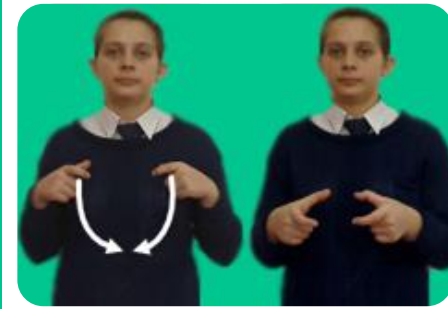
Her iki el göğüs hizasında, ellerin işaret parmakları ve başparmakları açık, öbür parmaklar kapalıdır (C el). Açık parmaklar birbirine bakacak şekilde öne doğru itilir. CD'nin yuvarlaklığı işaret edilmektedir.

CEHENNEM



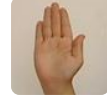
Sağ el yüz hizasında başparmak ve işaret parmağı açık öbür parmaklar kapalıdır (C el). El sağdan sola doğru hareket ettirilir. Ardından sağ el karın hizasında, sol el omuz hizasında, her iki elin bütün parmakları açık kıvrık ve avuç içleri yukarıya bakacak şekilde, eller aşağıya yukarıya yer değiştirir, hareket iki kez tekrarlanır. Bu ateşin işaretidir.

CEKET



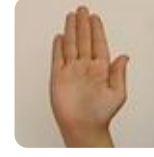
Her iki el göğüs hizasında, ellerin işaret parmakları ve başparmakları açık öbür parmaklar kapalıdır (C el). Açık parmaklar birbirine bakacak şekilde omuzların altından öne doğru getirilir ve göğüs hizasından karın hizasına doğru indirilir. Bir ceketin giyildiği hayal edilebilir.

CENAZE



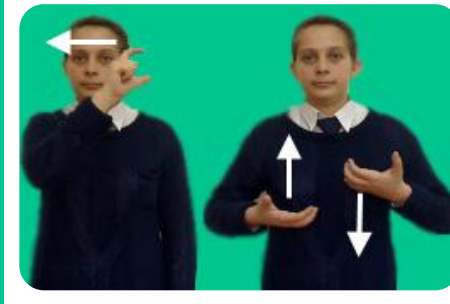
Her iki el göğüs hizasında, parmaklar açık düzdür. Sol el düz avuç içi yukarıya bakacak şekilde, sağ el serçe parmağı, sol elin avuç içine gelecek şekilde konur. Ardından sağ el sağ omuzun üzerinde avuç içi yukarıya bakacak şekilde tutulur taşıma işaret edilmektedir.

CENAZEYE GİTMEK



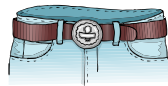
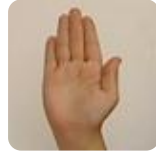
Her iki el göğüs hizasında, parmaklar açık düzdür. Sol el düz avuç içi yukarıya bakacak şekilde, sağ el serçe parmağı, sol elin avuç içine gelecek şekilde konur. Ardından sağ el, sağ omuzun üzerinden dik biçimde iki kez öne doğru sallanarak gitme işaret edilir.

CENNET



Sağ el işaret parmağı ve başparmak açık, öbür parmaklar kapalı biçimde, sol omuzun üstünden sağ omuzun üzerine doğru geçirilir. Ardından sağ el karın hizasında, sol el omuz hizasında, her iki elin bütün parmakları açık kıvrık ve avuç içleri yukarıya bakacak şekilde, eller aşağıya yukarıya yer değiştirir, hareket iki kez tekrarlanır. Bu sevincin işaretidir.

CEP



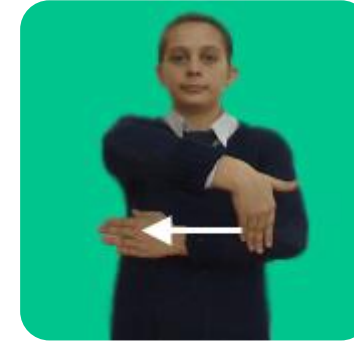
Sağ el karnın sağ tarafında, düz ve bütün parmaklar birbirine bitişik, sağ el ile aşağı doğru indirme hareketi yapılır.

CESARET



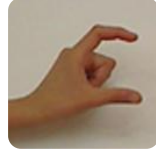
Her iki el göğüs hizasında, parmaklar açık kıvrık ve parmak uçları vücuda değecek şekilde göğsün ortasından sağa sola doğru çekilir.

CETVEL



Sol el karnın hizasında, parmaklar açık düz ve avuç içi kendinize bakacak şekildedir. Sağ el sol dirsekten el üstüne kadar yatay ve düz bir hareket yapar. Bu uzunluk ve düzlük, cetveli işaret etmektedir.

CEVAP



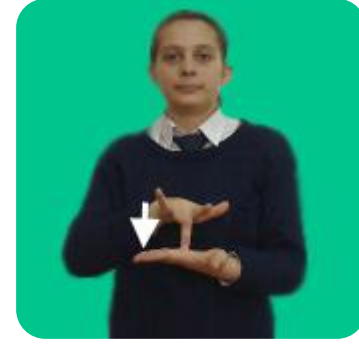
Sağ el baş hizasında, işaret parmağı ve başparmak açık, öbür parmaklar kapalı (C el) biçimde kendinize doğru çekilir. Cevap kelimesinin baş harfi işaret edilmektedir.

CEVİZ



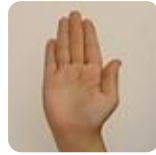
Her iki el göğüs hizasında, ellerin bütün parmakları açık kıvrık ve parmaklar resimdeki gibi birbirine geçecek şekilde avuç içleri birbirine değerek hareket ettirilir.

CEZA



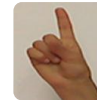
Her iki el göğüs hizasındadır. Sol el, açık düz ve avuç içi yukarıya bakacak şekildedir. Sağ el parmaklar açık orta parmak, sol elin avuç içine konur.

CİDDİ



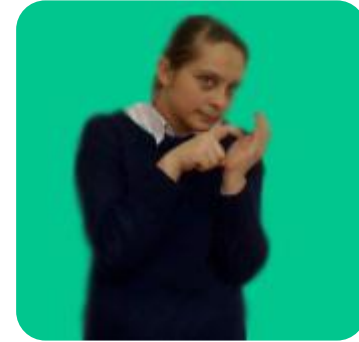
Sağ el yüz hizasında, parmaklar açık düz ve sertçe öne aşağıya indirilir.

CİNAYET



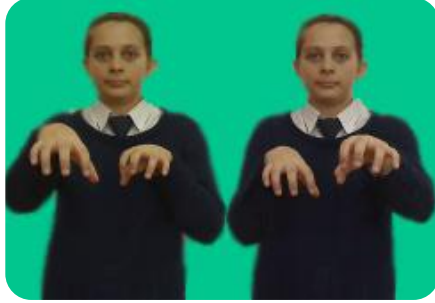
Sağ el, sol omuz hizasında, işaret parmağı açık öbür parmaklar kapalıdır. işaret parmağı bir kez geri doğru çekilir. Bu silahla ateş etme işaretidir. Ardından işaret parmağı ve orta parmak açılır öbür parmaklar kapalıdır. Sağ el bilekten içeri doğru çevrilir. Ölüm işaretidir.

CİVCİV



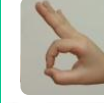
Her iki el sol omuza yakın, sol el parmaklar açık düz kıvrıktır. Sağ el işaret parmağı açık kıvrık, öbür parmaklar kapalıdır. Sağ el işaret parmağı, sol elin avuç içinde iki kez dokunur.

COĞRAFYA



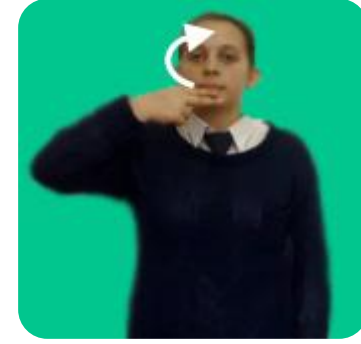
Her iki el omuz hizasında, parmaklar açık kıvrık ve avuç içi aşağıya bakacak şekilde tutulur. Eller ters yönde öne arkaya hareket eder.

COP



Sol el, sol omuz hizasında; sağ el göğüs hizasındadır. Sağ el başparmağı öbür parmakların uçlarına dokunur. Sağ el işaret parmağı ve başparmak uçları birbirine dokunur, öbür parmaklar açıktır. Ellerin arasından bir sopanın geçtiği hayal edilebilir. Ardından sağ el aynı pozisyonunda hayali sopa ile vurma hareketi yapar.

CUMA



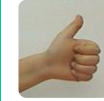
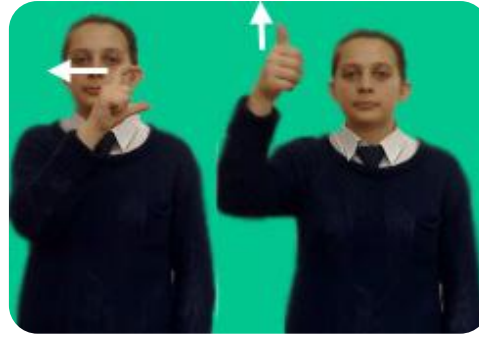
Sağ el çene hizasında, sağ elin işaret ve orta parmağı açık, öbür parmaklar kapalıdır. Açık parmaklar önce çeneye sonra alna konur.

CUMARTESİ



Her iki el göğüs hizasındadır. Serçe parmaklar açık ve birbirine tutunmuş, avuç içleri ters yöne bakacak şekilde tutulur.

CUMHURBAŞKANI



Sağ el işaret parmağı ve başparmak açık, öbür parmaklar kapalı, sol omuzun üstünden, sağ omuzun üzerine doğru geçirilir. Ardından sağ elin başparmağı açık öbürleri kapalı, el yukarı doğru kaldırılır.

CUMHURİYET



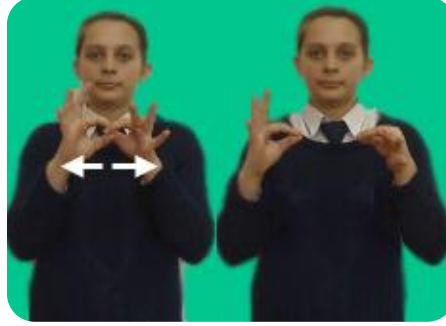
Sağ el işaret parmağı ve başparmak açık, öbür parmaklar kapalı biçimde, sol omuzun üstünden sağ omuzun üzerine doğru geçirilir.

CÜBBE



Sağ el başın üstündedir. Sağ el parmaklarının uçları birbirine değecek şekilde başın çevresinde daire çizilir. Bu “sarık” işaretidir. Ardından her iki el göğüs hizasında yumruk biçiminde işaret parmağı öne doğru çıkıntılı ve başparmakla bitişik öbür parmaklar kapalı (T el), eller kol altından göğüsün ortasına doğru çekilir. Bu hareket ise giyilen cübbeyi işaret etmektedir.

CÜMLE



Her iki el omuz hizasında, işaret parmakları ve orta parmakların uçları birbirine değecek öbür üç parmak açık biçimde, parmaklar resimdeki gibi birbirinin içinden geçirilerek sağ ve sol yana doğru çekilir.