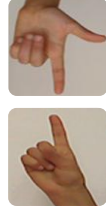


F



F

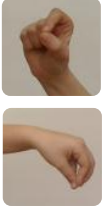
Her iki el karın hizasındadır. Sağ elin işaret parmağı açık, öbür parmakları kapalıdır. Sol elin işaret ve başparmağı açık, öbür parmaklar kapalı (L el), sağ elin işaret parmağı sol elin başparmağına paralel gelecek şekilde işaret parmağının üzerine konur.

FABRİKA



Her iki el göğüs hizasında yumruk biçiminde başparmaklar açık, öbür parmaklar kapalı, her iki elin parmakları birbirine değecek şekilde daire çizer.

FAİZ



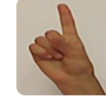
Sağ el karın hizasında, işaret ve başparmak açık, öbür parmaklar kapalıdır. Baş ve işaret parmağı birbirine sürtülerek para işareti yapılıır. Ardından iki el parmak uçları resimdeki gibi birbirine değdirilir.

FAKİR



Sağ elin işaret ve orta parmağının uçları birbirine değerek el boğaz hizasına götürülür. İşaret parmağı öne çıkacak biçimde boğaza iki kez vurulur.

FAKÜLTE



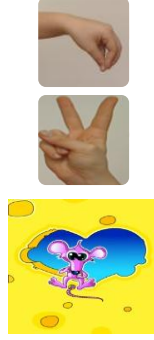
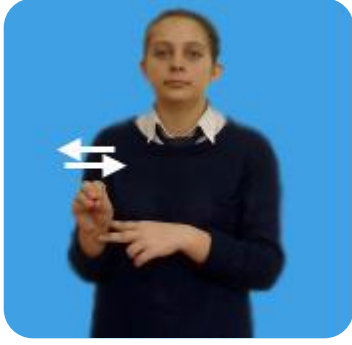
Her iki el karın hizasındadır. Sağ elin işaret parmağı açık öbür parmakları kapalıdır. Sol el işaret ve baş parmağı açık öbür parmaklar kapalı, sağ elin işaret parmağı sol elin baş parmağına paralel gelecek şekilde işaret parmağının üzerine konur. Olduğu yerde iki küçük daire çizer.

FALCI



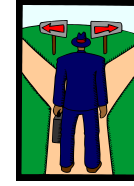
Her iki el karın hizasında, sol el düz ve avuç içi yukarıya bakacak şekildedir. Sağ elin işaret ve orta parmağın uçları birbirine değecek şekilde sol el avuç içine konur. Olduğu yerde daire şeklinde hareket ettirilir.

FARE



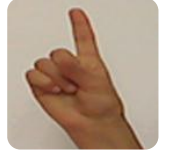
Her iki el karın hizasındadır. Sol elin işaret ve orta parmağı açık, öbür parmaklar kapalıdır. Sol el açık parmaklar arasına sağ elin bileği alınır. Sağ el parmaklarının uçları birbirine degecek şekilde tutulur ve sağa sola hareket ettirilir.

FARKETMEZ



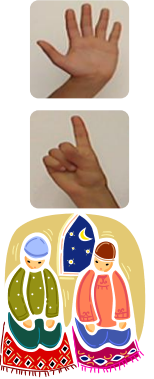
Her iki el karın hizasındadır. Her iki elin işaret ve orta parmakları açık, öbür parmaklar kapalıdır (V el). Açık parmaklar birbirine bakacak şekilde tutulur ve yanlara doğru açılır.

FARKLI



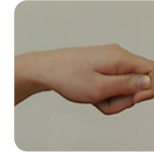
Her iki el karın hizasındadır. İşaret parmakları açık öbür parmaklar kapalıdır. İşaret parmakları birbirine bakacak şekilde tutulur ve iki yana açılır.

FARZ



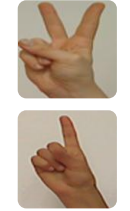
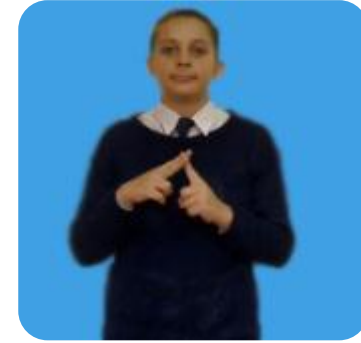
Her iki el göğüs hizasındadır. Sol elin işaret parmağı açık öbür parmaklar kapalıdır. Sağ el, sol elin üzerine gelecek ve avuç içi aşağıya bakar şekilde bütün parmaklar açıktır. Her iki el iki kez aynı anda aşağıya yukarıya hareket eder.

FASÜLYE



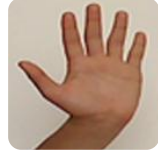
Her iki el yumruk biçiminde işaret parmağı öne doğru çıkıntılı ve başparmakla bitişik öbür parmaklar kapalıdır (T el). İki el göğüs hizasında birbirine yaklaştırılarak bir şey kırar gibi hareket ettirilir.

FATURA



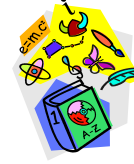
Sol elin işaret parmağı, göğüs hizasında yukarıyı gösterecek şekilde tutulur. Sağ elin işaret ve orta parmağı açık, öbür parmaklar kapalıdır. Sağ elin açık parmakları, sol elin işaret parmağının ucunu arasına alarak tekrar hareket eder.

FELSEFE



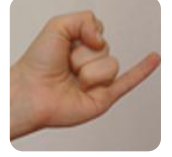
Her iki el göğüs hizasında, parmaklar açık. Sağ el karın hizasına doğru inerken; sol el omuz hizasına çıkacak şekilde her iki el iki kez aşağıya yukarıya hareket ettirilir.

FEN BİLGİSİ



Her iki el başparmakları açık, eller göğüs hizasındadır. Sağ el göğse giderken, sol el öne ilerler. Her iki el vücuda değecek şekilde ileri geri hareket ettirilir.

FENA



Sağ elin serçe parmağı hariç öbür parmaklar kapalı, serçe parmak öne arkaya iki kez hareket ettirilir.

FENERBAHÇE



Sağ el sağ omuz hizasında, başparmak açık, öbür parmaklar birbirine bitişik, başparmak aşağıda olacak şekilde avuç içine doğru kıvrık parmak uçları birbirine değecek ve tekrar ayrılacak biçimde kapatılıp açılır.

FERMUAR



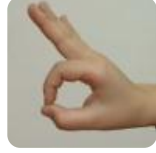
Her iki el karnın altında, her iki el yumruk biçiminde işaret parmağı öne doğru çıkıntılı ve başparmakla bitişik öbür parmaklar kapalı (T el) sol el karnın altında kalacak öbür el çene hizasına kadar çıkacak şekilde bir kez yukarı doğru getirilir. Bir fermuarın çekilmesi hayal edilebilir.

FIKRA



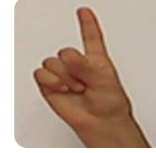
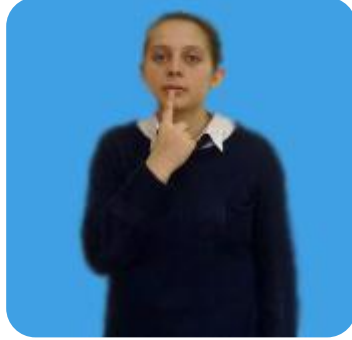
Sağ elin işaret parmağı açık, öbür parmaklar kapalıdır. El parmak ucu kıvrık ve başın sağ kısmına konur ve öne arkaya hareket ettirilir.

FINDIK



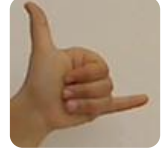
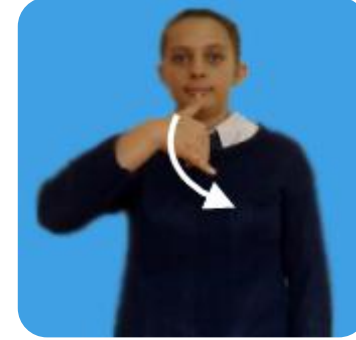
Sağ işaret parmağının ve orta parmağın uçları birbirine değecek, öbür üç parmak açık ve üstte kalacak biçimde el ağzın sağ hizasına götürülür.

FISTIK



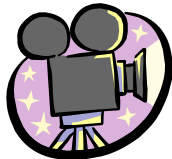
Sağ elin işaret parmağı alt dudakağı iki kez değdirilir.

FİL



Sağ elin baş ve serçe parmakları açık, öbür parmaklar kapalıdır. Başparmağın ucu burna dokundurularak aşağı doğru hareket ettirilir.

FİLM



Sağ el, sağ omuz üstünde yumruk, işaret parmağı öne doğru çıkıntılı ve başparmakla bitişik öbür parmaklar kapalıdır (T el). El saat yönünde dairesel hareket yapar.

FİNAL



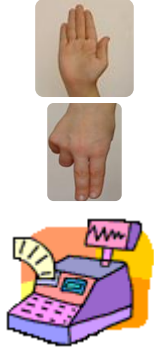
Her iki el göğüs hizasındadır. İşaret parmakları açık, öbür parmaklar kapalıdır. İşaret parmakları birbirine değecek şekilde tutulur ve yukarı doğru iki yana açılır.

FİNCAN



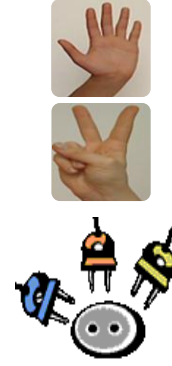
Her iki el karın hizasında sol el düz ve bütün parmaklar birbirine bitişik, avuç içi yukarıya bakacak şekilde tutulur (Fincanın tabağı işaret edilmektedir). Sağ el işaret parmağının ve orta parmağın uçları birbirine değecek ve öbür üç parmak açık ve avuç içi aşağıda kalacak biçimde sağ el, sol elin avuç içinin üzerinde tutulur.

FİŞ (ALİŞVERİŞ)



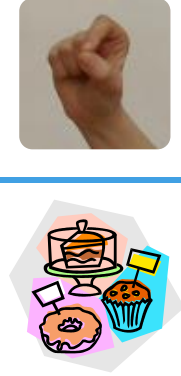
Her iki el göğüs hizasındadır. Sol el avuç içi kendinize bakacak şekilde, sağ el sol elin parmak uçlarından aşağı doğru çekilir. Fiş koparma hareketi işaret edilmektedir.

FİŞ



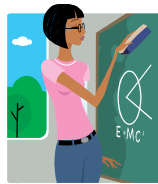
Her iki el göğüs hizasındadır. Sol el açık, düz ve avuç içi sağa bakacak biçimdedir. Sağ elin işaret ve orta parmağı açık, öbür parmaklar kapalıdır. Sol el avuç içine, sağ el açık parmakları konur.

FİYAT



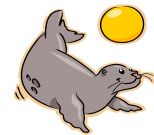
Sol el göğüs hizasında sol el işaret ve başparmak açık, öbür parmaklar kapalıdır. Açık parmaklar birbirine sürtülür.

FİZİK



Sağ el çene hizasındadır. İşaret ve orta parmak açık, öbür parmaklar kapalıdır. Açık parmaklar ağzın iki kenarından aşağı doğru çekilir. Bu hareket iki kez tekrarlanır.

FOK



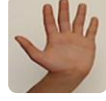
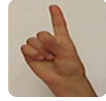
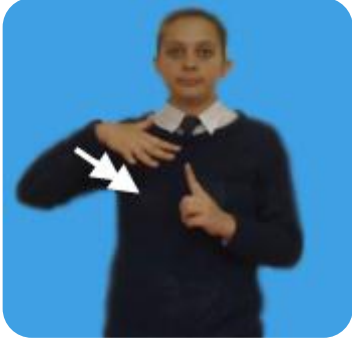
Sağ el ağız hizasındadır. Parmaklar açık, kıvrık, avuç içi kendinize bakacak şekilde ağız, burnu avuç içine alır ve ağzın önünde bütün parmaklar birleşir. Burada fokun burnu hayal edilebilir.

FORMA



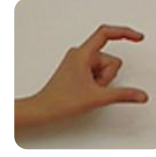
Her iki el yumruk biçiminde işaret parmağı öne doğru çıkıntılı ve başparmakla bitişik öbür parmaklar kapalıdır (T el). Her iki göğüsten aşağı doğru çekilir.

FORVET



Her iki el göğüs hizasındadır. Açık olan sağ el parmakları, sol işaret parmağına doğru getirilir.

FOTOĞRAF



Her iki el yüz hizasındadır. Ellerin işaret parmakları ve başparmakları açılır, kapanır. Fotoğraf makinesinin deklanşörüne basıldığı hayale edilebilir.

FOTOKOPİ



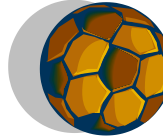
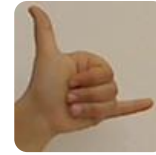
Her iki el göğüs hizasındadır. Sol el açık, düz ve avuç içi aşağıya bakacak şekildedir. Sağ el, sol elin üzerinde parmak uçları birbirine değdirilir, açılır. Fotokopi makinesinin ışığının yanıp söndüğü hayal edilebilir.

FRANSA



Sağ elin işaret ve orta parmağı açık, öbür parmaklar kapalı durumdadır. İşaret parmağı çeneden yanağa doğru her iki parmak aşağıya yukarıya hareket ettirilerek yukarı doğru getirilir.

FUTBOL



Her iki el göğüs hizasında, eller yumruk serçe parmakları ve başparmaklar açık, eller bilekten sağa sola sallanır.

FÜZE



Sağ el işaret parmağı açık, orta parmak işaret parmağının üzerinde, öbür parmaklar kapalı ve avuç içi karşıya bakacak şekilde, el yüz hizasında tutulur. Sol el açık, düz ve avuç içi aşağıya bakacak şekilde sağ dirseğe dokunur. Sağ kol yukarı doğru kaldırılırken, sol el dirsekle birlikte yukarıya çıkar ve parmaklar aşağı doğru kıvrılır. Bir füzenin havalanması hayal edilebilir.