

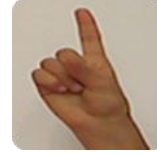
S



S

Her iki el göğüs hizasında, her iki el işaret ve başparmağı açık, öbür parmaklar kapalı (C el), sağ elin başparmağının ucu sol elin işaret parmağı ile birleştirilir.

SAAT



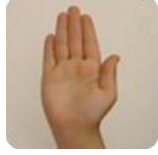
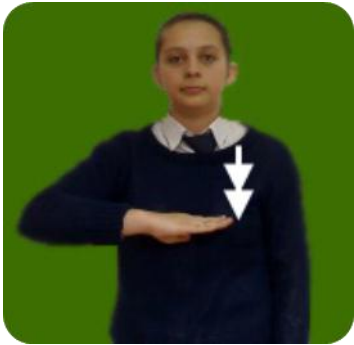
Sağ elin işaret parmağı açık, öbür parmaklar kapalı, işaret parmağı sol elin bileğindeki saati gösterir şekilde dokunur.

SABAH



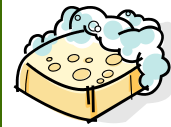
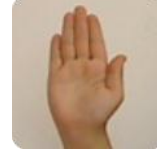
Her iki el göğüs hizasında, sol elin parmak uçları birbirine değecek şekildedir. Sağ el sol elin üzerindedir. Sol el resimdeki gibi yukarı doğru çıkarılır. Burada güneşin doğması işaret edilmektedir.

SABIR



Sağ el göğüs hizasında, açık, düz, avuç içi aşağıya bakacak şekilde el aşağı doğru indirilir.

SABUN



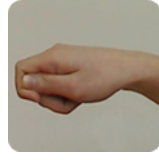
Her iki el göğüs hizasında, açık, düz avuç içleri birbirine bakacak şekilde sağ el ileri geri hareket eder. Ellerin sabunlanması hayal edilebilir.

SAÇ



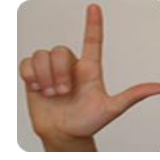
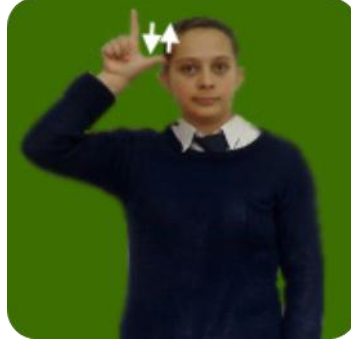
Sağ elin işaret ve başparmağının uçları birbirine değecek ve öbür üç parmak açık olacak şekilde saç teline dokunur.

SAÇMA



Her iki el göğüs hizasında, el yumruk biçiminde, işaret parmağı öne doğru çıkıntılı ve başparmakla bitişik, öbür parmaklar kapalıdır (T el). İşaret parmakları vücuda değerek bir el aşağıya inerken öbürü yukarıya çıkacak şekilde hareket tekrarlanır.

SAF



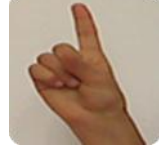
Sağ el başın sağ kısmında, işaret ve başparmağı açık, öbür parmaklar kapalı (L el), başparmak başın sağında aşağıya yukarıya hareket ettirilir.

SAĞ



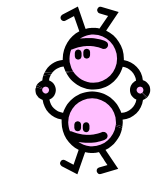
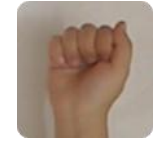
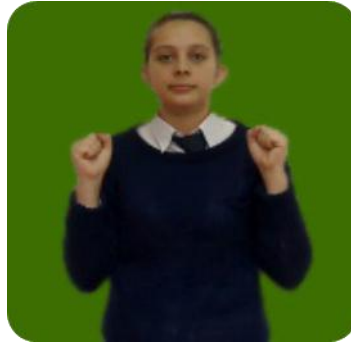
Sol el sağ kolu tutar şekilde durur.

SAĞIR



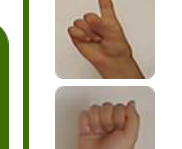
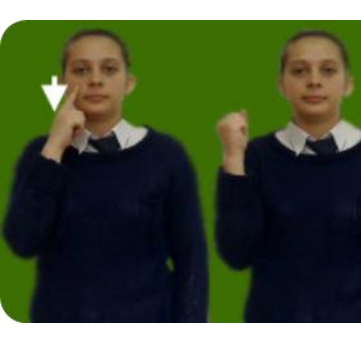
Sağ elin işaret parmağı açık, öbür parmakları kapalı, işaret parmağı ağzın sağ tarafına ardından sağ kulağa dokunur.

SAĞLAM



Her iki el omuz hizasında, yumruk yapılı ve öne doğru kısa hareket ettirilir.

SAĞLIK



Sağ elin işaret parmağı açık, öbür parmakları kapalı, işaret parmağı sağ gözün altına dokunur, ardından sağ el omuz hizasında el yumruk yapılı.

SAHİP



Sağ el göğüs hizasında, el açık, parmaklar kıvrık, avuç içi kendinize bakacak şekilde göğsün ortasına konur.

SAHTE



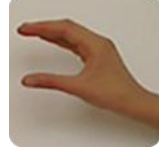
Sağ elin işaret parmağı ve orta parmak açık öbür parmaklar kapalı (V el), avuç içi kendinize bakacak şekilde, el sağ göz hizasından sağa doğru çekilirken açık parmaklar birbirine değecek şekilde getirilir.

SAHUR



Sağ el karın hizasında yumruk; sol el sol omuz hizasında yumruktur. Sağ el sola doğru hareket ettirilir. Burada davulun çalınması düşünülebilir. Ardından sağ el parmakların uçları birbirine değecek şekilde el ağza götürülür. Yemek yeme işaret edilmektedir.

SAKAL



Sağ el sol yanak üzerinde, başparmak çene altında kalacak, öbür parmaklar çene üstünden sağ yanağa doğru hareket ettirilir.

SAKARYA



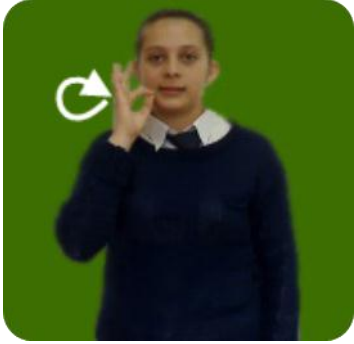
Sağ el parmaklar açık, kıvrık, el sağ yanakta ileri geri hareket ettirilir.

SAKAT



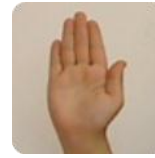
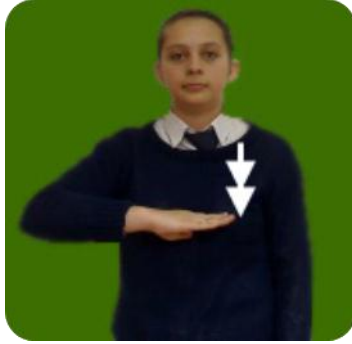
Her iki el açık, avuç içleri vücuda değecek şekilde eller sağa sola sallanır.

SAKIZ



Sağ işaret parmağının ve başparmağın uçları birbirine değecek şekilde ve öbür üç parmak açık, el ağzın sağ yanında küçük daireler çizer. Bu arada ağız da sakız çiğnenir gibi hareket ettirilir.

SAKİN



Sağ el göğüs hizasında, açık, düz ve avuç içi aşağıya bakacak şekilde el aşağı doğru indirilir.

SAKLAMAK



Her iki el göğüs hizasında, açık, düz ve avuç içleri aşağıya bakacak şekilde sağ el sol elin altından öne doğru hareket ettirilir.

SAKSI



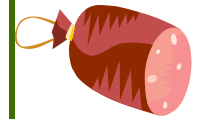
Sağ el burun hizasındadır. Sağ el parmaklarının uçları birbirine değecek şekilde burnun önünde bütün parmaklar açılır el aşağıya iner. Bu “çiçek” işaretidir. Ardından her iki el resimdeki gibi avuç içleri birbirine bakacak şekilde yukarıya doğru çıkarılır. Bu “saksı” işaretidir.

SALAK



Sağ elin işaret parmağı açık, öbür parmaklar kapalıdır. Açık parmak başın sağ kısmına dokunur. Ardından sağ el, sağ omuzun üzerinde sağa sola çevrilir.

SALAM



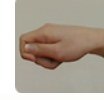
Her iki el göğüs hizasındadır. Sağ el düz, avuç içi sol yumruğun üzerinden aşağı doğru hareket ettirilir.

SALATA



Her iki elin işaret parmağı ve orta parmak açık, öbür parmaklar kapalı (V el), avuç içi kendinize bakacak şekilde, eller göğüs ve ağız arasında daire çizer.

SALÇA



Sağ elin işaret açık, öbür parmakları kapalı, işaret parmağı dudağa dokunur. Bu "kırmızı" işaretidir. Ardından sol elin avuç içi sağa bakacak şekilde parmaklar kıvrık sağ el yumruk biçiminde işaret parmağı öne doğru çıkıntılı ve başparmakla bitişik, öbür parmaklar kapalıdır (T el). Sağ el sol elin üzerinden resimdeki gibi kavanozdan bir şey alma hareketi yapılır.

SALDIRMAK



Her iki el göğüs hizasında, düz, avuç içleri aşağıya bakacak şekilde parmaklar aşağıya yukarıya hareket ederken eller öne doğru ilerletilir.

SALEP



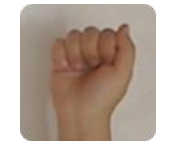
Sağ elin parmakları birleşik hafif içe eğik, elin dış kısmı yanağın alt kısmından yukarıya doğru sürülür. Bu beyaz rengin işaretidir. Ardından sağ el ağız hizasında, el düz, kıvrık, başparmak ve öbür parmaklar karşılıklı bir bardağın tutulduğu ve ağza götürüldüğü hayal edilebilir.

SALI



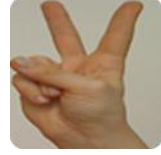
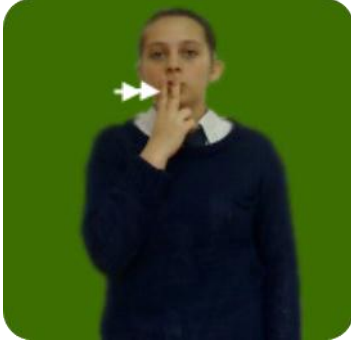
Her iki el göğüs hizasında, düz, avuç içleri birbirine bakacak şekilde eller öne arkaya birbirine ters yönde hareket eder.

SALLAMAK



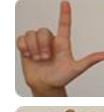
Her iki el göğüs hizasında, yumruk biçimindeki eller ileri geri hareket ettirilir.

SAMSUN



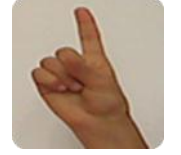
Sağ elin işaret ve orta parmağı açık (V el), ağız hizasındadır. El öne doğru hareket ettirilerek tekrar dudakların üzerine konur. Sigara içmek işaret edilmektedir.

SANA NE?



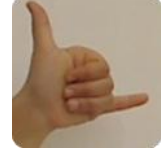
Sağ elin baş ve işaret parmağı açık, öbür parmaklar kapalı (L el) el öne doğru çıkarılır. Ardından sağ el düz, el bilekten sola doğru kıvrılarak yukarıya kaldırılır.

SANA



Sağ el göğüs hizasında, işaret parmağı açık, öbür parmaklar kapalıdır. Açık parmak karşıyı gösterecek şekilde hareket ettirilir.

SANAT



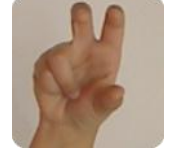
Her iki el göğüs hizasındadır. Sağ elin serçe parmağı ve başparmak açık, öbür parmaklar kapalıdır. Sol el sağ bileği tutar. El sağa sola hareket ettirilir.

SANCI



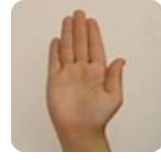
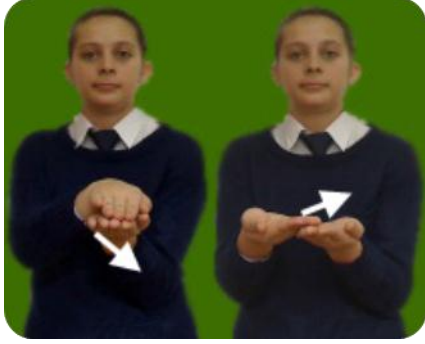
Her iki el göğüs hizasında, parmaklar kıvrık, avuç içi kendinize bakacak şekilde karnın üzerine konur. Sağ el sola; sol el sağa doğru karnın ortasına hareket ederken eller kapanır, yumruk olur.

SANDALYE



Her iki el göğüs hizasında, baş, işaret ve orta parmaklar açık, kıvrık, avuç içleri aşağıya bakacak şekilde eller yukarıya doğru, bilek aşağı doğru hareket ettirilir.

SANDVIÇ



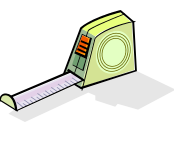
Her iki el göğüs hizasında, açık, düz ve avuç içleri birbirine bakacak şekilde birleştirilir. Ardından sağ elin avuç içi yukarıya bakacak şekilde sol elin avuç içinden kendinize doğru çekilir. Ekmeğin ortadan açılması düşünülebilir.

SANIYE



Sağ elin işaret parmağı açık, öbür parmaklar kapalıdır. Sağ elin işaret parmağı sol bileğin üzerinde sağa hareket ettirilir.

SANTİMETRE



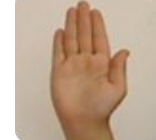
Sağ ve sol el işaret ve başparmak uçları birleşik öbür parmaklar kapalı, eller göğüs hizasındadır. İşaret parmakları birbirine bakacak şekilde kısa hareketle sağa ve sola doğru açılır.

SAPIK



Sağ elin işaret ve orta parmağı açık öbür parmakları kapalı (V el), avuç içi karşıya bakacak şekildedir. Açık parmaklar burnu arasına alır, ardından işaret parmağı sabit kalacak şekilde el bilekten çevrilerek orta parmak dudakların üzerine gelir.

SARGI



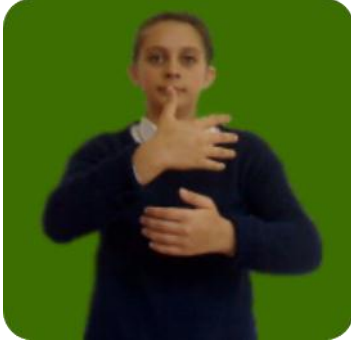
Her iki el göğüs hizasında, açık, düz, avuç içleri aşağıya bakacak şekildedir. Sağ el üstte, sol el alttadır. Eller birbirinin altından üstünden geçirilerek eli sargılama hareketi yapılır.

SARI



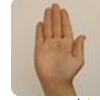
Sağ elin işaret parmağı açık, öbür parmakları kapalı, işaret parmağı önce ağzın kenarına, ardından yanağın üst kısmına dokunur.

SARILMAK



Her iki el açık, kıvrık şekilde iki yandan getirilerek ortada birleştirilir. Kendi vücuduna sarılma hareketi yapar.

SARIMSAK



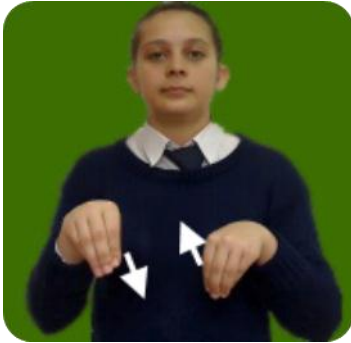
Her iki el göğüs hizasında; sağ el yumruk, sol el düz, birleşik avuç içi yukarıya bakacak şekilde mide hizasındadır. Sağ el, sol el avuç içine vurur.

SATIR



Sağ el, düz, avuç içi aşağıya bakacak şekilde boğazın solundan sağına doğru getirilir. Kasabın hayvanın boğazını kesmesi işaret edilmektedir. Ardından her iki el göğüs hizasında, düz, sağ el mide hizasındaki sol elin avuç içine vurur.

SATMAK



Her iki el göğüs hizasında, parmak uçları birbirine değecek ve aşağıya bakacak şekilde öne arkaya hareket ettirilir.

SATRANÇ



Her iki el göğüs hizasında, işaret, orta ve başparmak uçları birleşik, öbür parmaklar kapalı eller göğüs hizasında öne arkaya ters yönde hareket ettirilir.

SAVAŞ



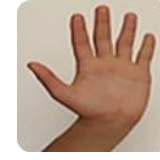
Her iki el göğüs hizasında, yumruk biçiminde, işaret parmağı öne doğru çıkıntılı ve başparmakla bitişik, öbür parmaklar kapalıdır (T el). Eller iki yandan getirilerek önde işaret parmakları birbirine değecek şekilde birleştirilir.

SAVCI



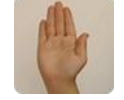
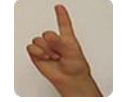
Sağ el yumruk, işaret parmağı açık, omuz hizasından karnın sağ yanına doğru indirilir.

SAVUNMA



Her iki el göğüs hizasında, eller açık, avuç içeri karşıya bakacak şekilde eller kendine doğru daire çizerek hareket ettirilir.

SAYFA



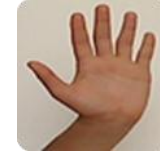
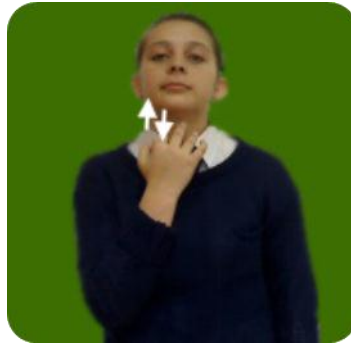
Her iki el göğüs hizasında, sağ elin işaret parmağı açık, öbür parmakları kapalıdır. Sol el açık, avuç içi yukarıya bakacak şekildedir. Sağ işaret parmağı sol el üzerinde parmak ucundan avuç içine hareket eder. Sayfa çevrilmesi hayal edilebilir.

SAYGI



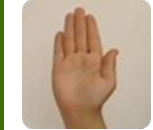
Her iki el göğüs hizasında, işaret ve başparmak uçları birbirine değecek şekilde sağ el üstte, sol el altta olacak şekilde eller ortaya getirilir.

SAYI



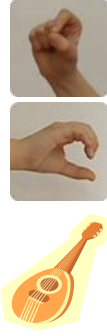
Sağ el, düz, kıvrık, avuç içi kendinize bakacak şekilde parmak uçları aşağıya yukarıya hareket ederek çenenin altına değiştirilir.

SAYIN



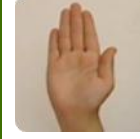
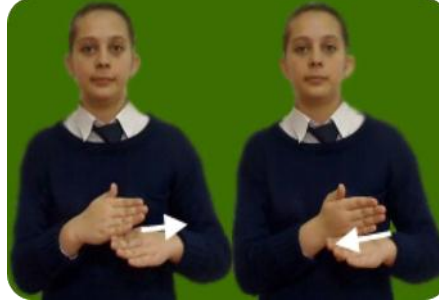
Sağ el, düz, avuç içi göğse değiştirilir, devamında avuç içi yukarıya bakacak şekilde sağa doğru açılır.

SAZ



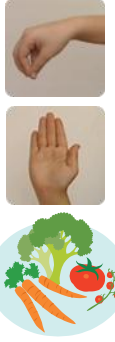
Sağ el karnın hizasındadır. Sağ işaret parmağının ve başparmağın uçları birbirine değecek şekildedir. Sol el sol omuz hizasında avuç içi yukarıya bakacak şekilde, bir şey tutar gibi durur. Sağ el karnın üzerinde aşağıya yukarıya hareket ettirilir. Saz çalma hayal edilebilir.

SEBEP



Her iki el göğüs hizasında, düz, sol elin avuç içi aşağıya bakacak şekildedir. Sağ elin avuç içi kendinize bakacak şekilde sol elin üzerinde ileri geri hareket eder.

SEBZE



Sağ elin parmaklarının uçları birbirine değecek şekilde el ağza doğru götürülür. Yemek yenmesi işaret edilmektedir. Ardından her iki el göğüs hizasında düz, sol elin avuç içi aşağıya bakacak şekildedir. Sağ elin avuç içi kendinize bakacak şekilde sol elin üzerinde ileri geri hareket eder.

SECDE



Her iki el düz ve parmaklar açık, başparmaklar kulağa dokunur. Ardından eller avuç içleri aşağıya bakacak şekilde göğsün önünde birleştirilir.

SEÇİM



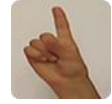
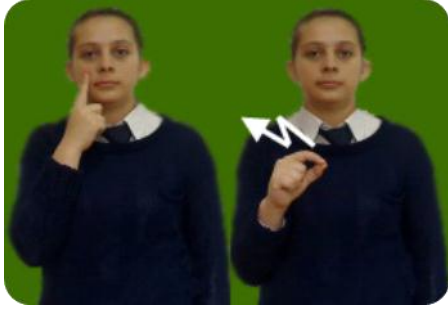
Her iki el göğüs hizasında, düz, parmaklar birbirine bitişik, sağ el sol elin başparmak ve öbür parmakları arasından aşağı doğru hareket ettirilir.

SEKİZ



Sağ el göğüs hizasında, işaret parmağı, orta parmak ve başparmak açık, kıvrık, öbür parmaklar kapalıdır. El bilekten aşağıya hareket ettirilir.

SEKRETER



Sağ elin işaret parmağı açık, öbür parmaklar kapalıdır. İşaret parmağı sağa sola sallanır. Bu kalem işaretidir. Ardından işaret parmağı ve başparmak birbirine dokunur ve öbür parmaklar kapalı şekilde el sağa sola hareket ettirilir. Bu da yazı yazma işaretidir.

SEKSEN



80

Sağ el göğüs hizasında işaret parmağı, orta parmak ve başparmak açık, kıvrık, öbür parmaklar kapalı, el bilekten aşağıya hareket ettirilir. Ardından sağ işaret parmağının ve orta parmağın uçları birbirine değecek biçimde sıfır işareti yapılır. Sekiz ve sıfır art arda gelir.

SEL



Sağ el ağız hizasında, el yumruk biçiminde ve başparmak açıktır. Başparmak bir kez ağza götürülür. Bu su işaretidir. Ardından her iki el, düz, avuç içleri aşağıya bakacak şekilde eller aşağıya yukarıya dalgalanma hareketi yapılarak sola doğru götürülür.

SELAM



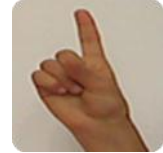
Sağ elin parmak uçları başın sağ kısmına değdirilir.

SEMİNER



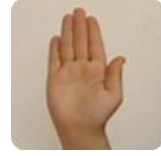
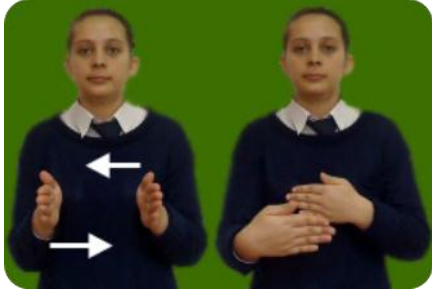
Her iki el ağız hizasında, yumruk şeklinde, işaret parmağı öne doğru çıkıntılı ve başparmakla bitişik, öbür parmaklar kapalıdır (T el). Ardından eller yarım daire çizerek göğüs hizasında önde birleşir ve bir tam daire oluşturulur.

SEN



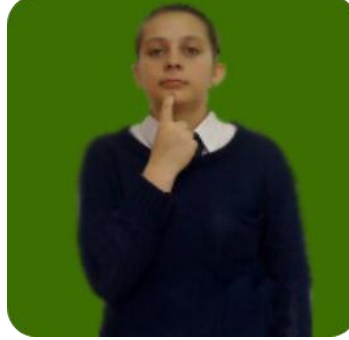
Sağ el göğüs hizasında, işaret parmağı açık, öbür parmaklar kapalı, açık parmak karşıyı gösterecek şekilde hareket ettirilir.

SENDİKA



Her iki el karın hizasında düz, avuç içleri birbirine bakacak şekildedir. Ardından avuç içleri kendinize bakacak şekilde çevrilir. Sol el geride, sağ el öndedir. Eller resimdeki gibi aralıklı tutulur.

SENE



2012

Sağ elin işaret parmağı açık, kıvrık, öbür parmaklar kapalı, parmak ucu çeneye konur.

SENİN



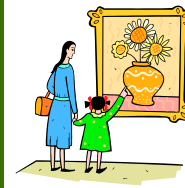
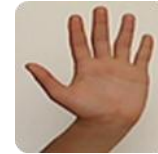
Sağ elin işaret ve orta parmağı açık, öbür parmakları kapalı (V el), avuç içi sola bakacak şekilde öne doğru iki kez hareket ettirilir.

SERBEST



İşaret parmağı ve orta parmak açık, öbür parmaklar kapalı, göğüs hizasında, orta parmaklar birbirine değecek şekilde tutulur. Orta parmaklar birbirinden ayrılırken parmak uçları karşıya bakacak şekle getirilir. Kapalı bir nesnenin açıldığı hayal edilebilir.

SERĞİ



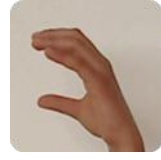
Her iki el açık, avuç içi ön tarafı gösterecek şekilde göğüs hizasında daire çizer.

SERSERİ



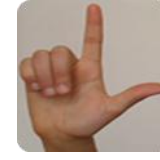
Sağ el vücudun sağında, el yumruk biçiminde, başparmak açıktır. Başparmak yukarıyı gösterecek şekilde daire çizilir.

SERVİS



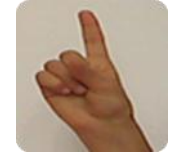
Her iki el sol omuz hizasında, avuç içeri birbirine bakacak şekilde parmaklar kıvrık, eller öne doğru hareket ettirilir.

SES



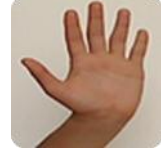
Sağ elin başparmağı ve işaret parmağı açık, öbür parmaklar kapalıdır (L el). Başparmak ağız hizasından öne doğru getirilir.

SESSİZ



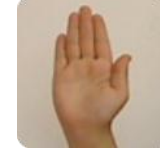
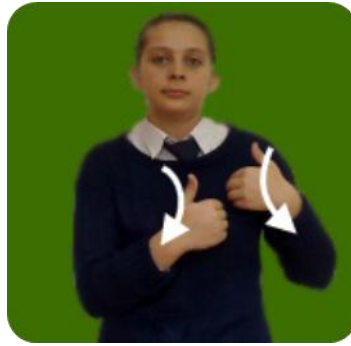
Sağ elin işaret parmağı açık, öbür parmaklar kapalı, işaret parmağı dudakların üzerine konur.

SEVAP



Sağ el, sol elin üzerine konur ve sol kolun üstünden omuza doğru çekilir.

SEVGİLİ



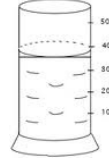
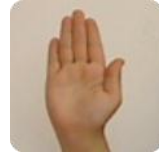
Her iki el kalp üzerinde, parmaklar kıvrık, avuç içeri kendinize bakacak şekilde eller aşağıya yukarıya dairesel hareket ettirilir.

SEVİNÇ



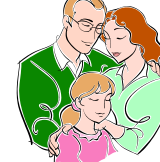
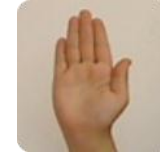
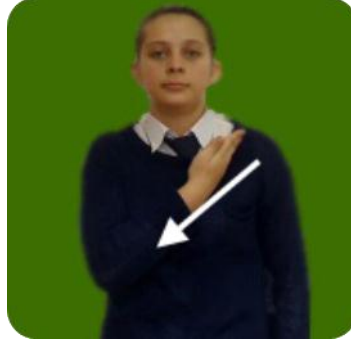
Her iki el düz, avuç içi yukarıya bakacak şekilde eller aşağıya yukarıya hareket ettirilir.

SEVİYE



Her iki el göğüs hizasında düz, sol el avuç içi karşıya bakacak şekilde, sağ el avuç içi aşağıya bakacak şekildedir. Sağ el, sol el avuç içinden parmaklara doğru kademeli şekilde yukarı doğru çıkar.

SEVMEK



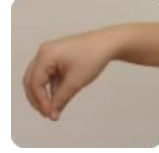
Sağ el sol omuz hizasında düz, avuç içi yüze bakacak şekilde karnın sağ tarafına çekilir.

SEYRETMEK



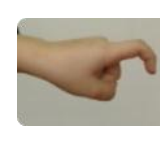
Sağ el düz ve avuç içi arkaya bakacak şekilde, sağ yanaktan aşağı doğru çekilir.

SEZMEK



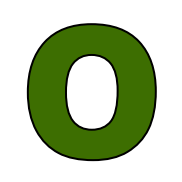
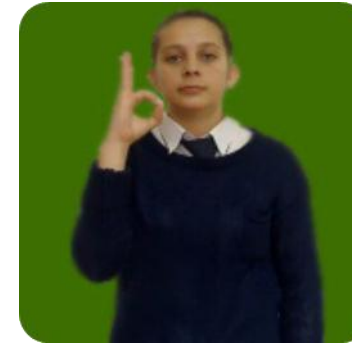
Sağ el parmak uçları birbirine değecek şekilde, el göğsün ortasından aşağı doğru hareket ettirilir.

SICAK



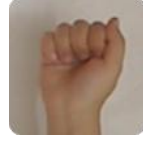
Sağ el işaret parmağı açık, kıvrık, öbür parmaklar kapalı, alnın sol tarafından sağ tarafına doğru çekilir.

SIFIR



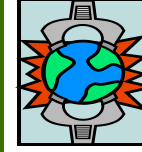
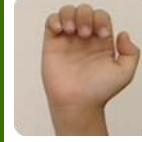
Sağ işaret parmağı ve başparmağın uçları birbirine değecek şekilde, öbür parmaklar açık, birleşik sıfır işareti yapılır.

SIKILMAK



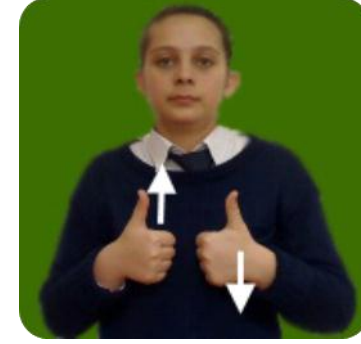
Sağ el yumruk şeklinde göğsün ortasına konur.

SIKIŞIK



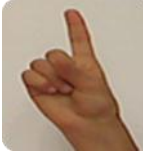
Her iki el göğüs hizasında düz, avuç içleri birbirine dokunacak şekilde, parmaklar kıvrık, eller ters yönde çevrilerek parmaklar üst üste gelir.

SINAV



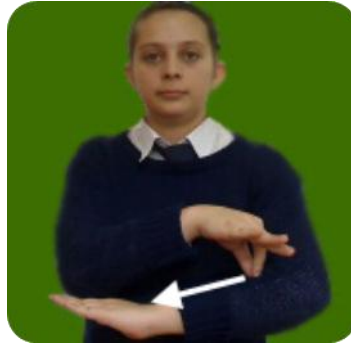
Her iki el göğüs hizasında, başparmaklar açık öbür parmaklar kapalıdır. Bir el yukarı doğru hareket ederken öbür el aşağı doğru hareket eder ve hareket eller değişerek tekrarlanır.

SINIF



Sağ elin işaret parmağı açık öbür parmakları kapalı, el sol kolun üzerine konur.

SINIR



Sağ elin, işaret ve başparmağının uçları birbirine değecek şekilde ve öbür üç parmak açık olarak, sol kolun üzerine konur ve sol elin üzerine doğru çekilir.

SIR



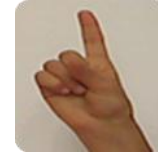
Sol elin avuç içi sağa, öbür elin avuç içi sola bakacak şekilde eller iki yandan açık olarak ağız hizasına getirilir ve resimdeki gibi yumruk yapılı.

SIRA OLMAK



Her iki el göğüs hizasında, işaret ve orta parmaklar açık, öbür parmaklar kapalıdır (V el). Açık parmaklar göğsün ortasında birleşiktir ve iki yana açılır.

SIRT



Sağ elin işaret parmağı açık, öbür parmakları kapalıdır. İşaret parmağı başın arkasından sırtı gösterir.

SIVI YAĞ



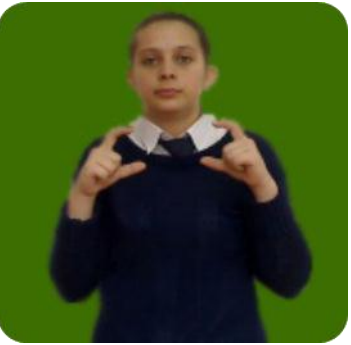
Her iki el göğüs hizasında, işaret ve başparmak açık, öbür parmaklar kapalıdır (C el). Sağ elin başparmağının ucuna sol elin işaret parmağı konur. Ardından sağ el yumruk, başparmak açık aşağıyı gösterir biçimdedir. Sol el düz ve avuç içi yukarıya bakacak şekildedir. Sağ el, sol elin üzerinde iki kez döndürülür.

SİCİL



Her iki el göğüs hizasında, işaret ve orta parmak açık, öbür parmaklar kapalıdır (V el). Sağ el, sol elin açık parmaklarının (değmeyecek şekilde) üstünde, her iki el aşağıya yukarıya hareket ettirilir.

SİGORTA



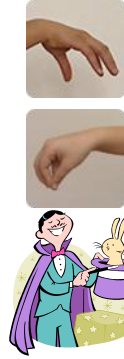
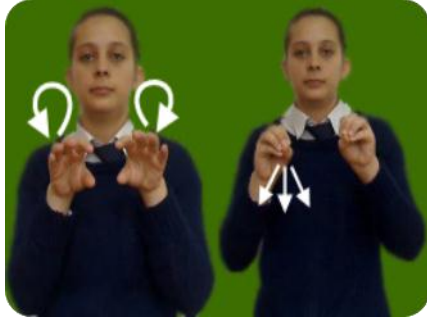
Her iki el göğüs hizasında, işaret parmağı ve başparmak açık, öbür parmaklar kapalı (C el), açık parmaklar birbirine bakacak şekilde eller yüze doğru çekilir.

SİHİR



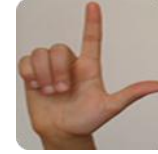
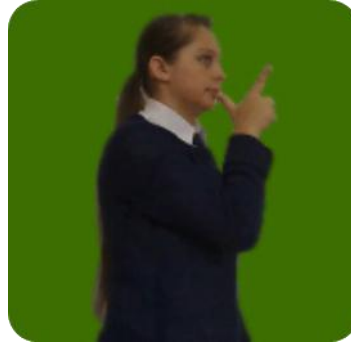
Her iki el açık, kıvrık, eller göğsün önünde daire çizer ardından parmaklar kapanır açılır. Bir sihirbazın yaptığı hareketler düşünülebilir.

SİHİRBAZ



Her iki el açık, kıvrık, eller göğsün önünde daire çizer, ardından parmaklar kapanır açılır. Bir sihirbazın yaptığı hareketler düşünülebilir.

SİİRT



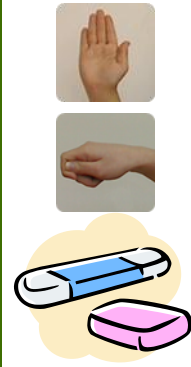
Sağ elin baş ve işaret parmağı açık, öbür parmakları kapalı (L el), başparmak ağzın önüne konur.

SİLAH



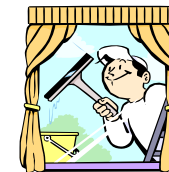
Sağ el göğüs hizasında, işaret parmağı açık, öbür parmaklar kapalı, işaret parmağı bir kez kıvrılır. Bu silahın tetiğini çekme hareketidir.

SİLGİ



Her iki el göğüs hizasında, sağ el yumruk biçiminde, işaret parmağı öne doğru çıkıntılı ve başparmakla bitişik, öbür parmaklar kapalıdır (T el). Sol el düz, avuç içi sağa bakacak şekildedir. Sağ el sol avuç içinde ileri geri hareket ettirilir.

SİLMEK



Sağ el açık, avuç içi karşıya bakacak şekilde, el olduğu yerde daire çizer.

SİMİT



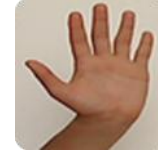
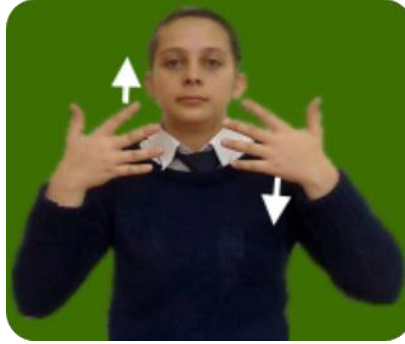
Her iki el işaret ve başparmağı açık, öbür parmakları kapalı (C el), işaret ve başparmaklar ağzın önünde birleştirilir.

SİNEK



Sağ el göğüs hizasında, işaret ve başparmağın uçları birbirine değerek el daire çizer. Ardından sol omuz üzerine konur. Sineğin uçarak bir yere konması düşünülebilir.

SİNEMA



Her iki el omuz hizasında, açık ve avuç içleri kendinize bakacak şekilde, eller aşağıya yukarıya ters yönde sallanır.

SİNOP



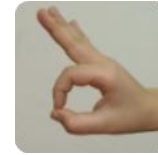
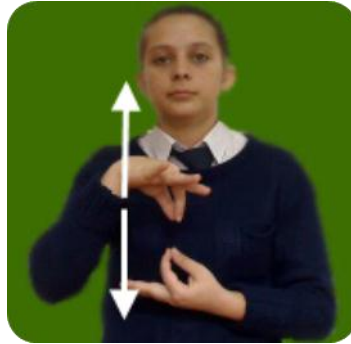
Sağ el düz ve avuç içi sola bakacak şekilde, el ağzın sağ yanına konur.

SİVAS



Sol el, sağ elin dirseği tutar. Sağ el yumruk, göğsün önünde bilekten sağa sola doğru çevrilir.

SİVİL



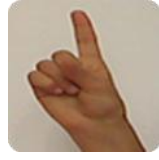
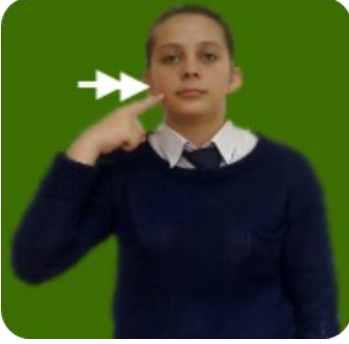
Her iki el göğüs hizasında, işaret ve başparmak uçları birbirine değecek şekilde sağ el yukarıya, sol el aşağı doğru hareket eder.

SİVİLCE



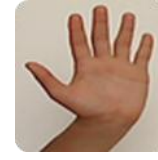
Sağ el açık, kıvrık ve parmak uçları sağ yanağın üzerinden aşağı doğru dokunup kalkarak hareket eder.

SİVRİ



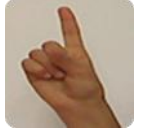
Sağ el sağ yanak hizasında, işaret parmağı açık, öbür parmaklar kapalı, işaret parmağı iki kez yanağa dokunur.

SİYAH



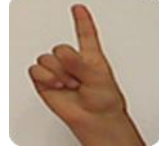
Sağ el açık ve avuç içi kendinize bakacak şekilde, el yüzün önünden sola doğru hareket ettirilir.

SİYASET



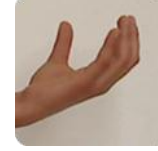
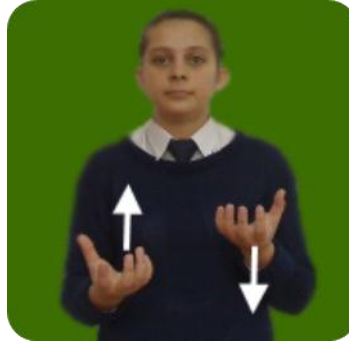
Her iki el göğüs hizasında, işaret parmakları açık, öbür parmaklar kapalıdır. Sağ elin işaret parmağı resimdeki gibi, sol el işaret parmağı üstüne ve altına dokunarak uç kısmına doğru getirilir.

SİZ



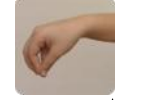
Sağ el göğüs hizasında, işaret parmağı açık, öbür parmaklar kapalıdır. Açık parmak karşıyı gösterecek şekilde soldan sağa doğru getirilir.

SOBA



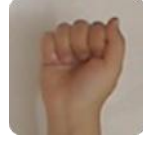
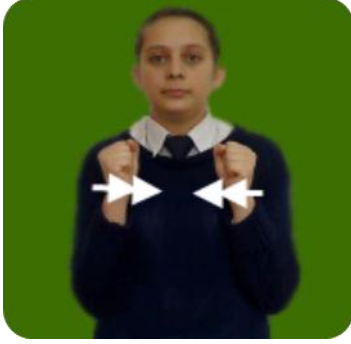
Sağ el karın hizasında, sol el omuz hizasında, her iki elin bütün parmakları açık kıvrık ve avuç içleri yukarıya bakacak şekilde, eller yer değiştirilerek aşağıya yukarıya hareket ettirilir.

SOĞAN



Sağ el düz, avuç içi sola bakar. Sol el parmak uçları birbirine değecek şekilde parmaklar yukarıya bakar. Sağ el, sol elin üzerine iki kez vurur. Ardından düz sağ el, boynun sağından öne arkaya sallanır.

SOĞUK



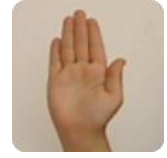
Her iki el yumruk şeklinde, eller göğse doğru iki kez hareket eder.

SOHBET



Her iki elin parmak uçları birbirine değecek şekilde, eller ters yönlerde ileri geri hareket eder.

SOKAK



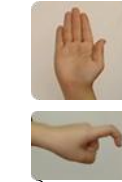
Sol el avuç içi aşağıya bakacak şekilde açık düz ve sol kol göğsün önünde, sağ el düz, avuç içi kendinize bakacak şekilde kol boyunca hareket ettirilir.

SOL



Sağ el, sol kolu tutar şekilde durur.

SOLUCAN



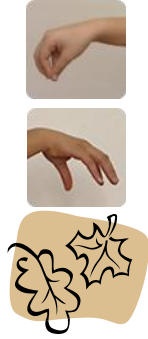
Her iki el göğüs hizasında, sağ elin işaret parmağı açık kıvrık, öbür parmaklar kapalıdır. Sol el sağ elin üzerine konur; sağ açık parmak öne aşağı doğru hareket ettirilir.

SON



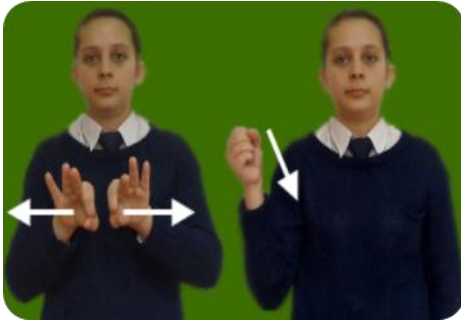
Sağ elin işaret ve orta parmak açık, öbür parmakları kapalıdır (V el). Sağ elin işaret parmağı sağ yanağa dokundurulur.

SONBAHAR



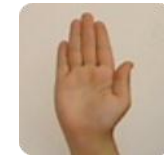
Sağ el burun hizasındadır. Sağ elin parmaklarının uçları birbirine değecek şekilde, burnun önünde bütün parmaklar açılır. Bu “çiçek” işaretidir. Ardından her iki el avuç içleri aşağıya bakacak şekilde, parmaklar kıvrık, eller aşağı doğru, parmaklar oynatılarak indirilir. Burada yaprakların dökülmesi işaret edilebilir.

SOPA



Her iki el göğüs hizasında, işaret ve başparmak uçları birbirine dokunacak, öbür parmaklar açık ve avuç içleri karşıya bakacak şekilde, eller ortadan iki yana doğru açılır. Ardından sağ el yumruk, sağ omuz hizasından sopayla vuruyormuş gibi aşağı doğru indirilir.

SONRA



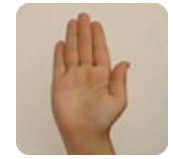
Sağ el düz, avuç içi karşıya bakacak şekilde, sağ omuzun üzerinden göğüs hizasına, avuç içi aşağıya bakacak şekilde indirilir.

SORU



Her iki el göğüs hizasında, her iki elin işaret parmağı ve başparmak açık, öbür parmaklar kapalı (C el), sağ elin başparmağının ucu, sol elin işaret parmağı ile birleştirilir. Ardından eller ileri doğru hareket ettirilir.

SONUNCU



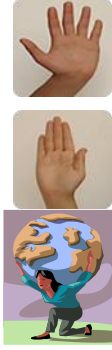
Her iki el göğüs hizasında, açık düz, avuç içleri kendinize bakacak şekildedir. Sağ el, sol elin içine doğru hareket ettirilir (Sağ el kendinize yakın, sol el daha uzak olacak şekilde, resimdeki gibi).

SOSİS



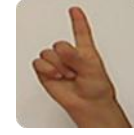
Her iki el göğüs hizasında, işaret ve başparmak uçları birbirine dokunacak, öbür parmaklar açık ve avuç içleri karşıya bakacak şekilde, eller ortadan iki yana doğru açılır.

SOSYAL BİLGİLER



Sağ el, sol elin üzerine konur, yukarı doğru çekilir. Ardından sol kolun üstünden aşağıya doğru indirilir.

SOYADI



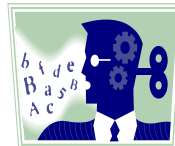
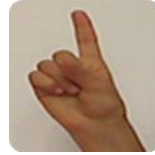
Her iki elin işaret parmakları göğüs hizasında, açıktır. Sağ ve sol avuç içleri birbirine bakacak şekilde, işaret parmakları birbirinin tersini gösterir biçimde, eller ayrılmadan hareket eder.

SOYUNMAK



Her iki el göğüs hizasında, yumruk biçiminde, işaret parmağı öne doğru çıkıntılı ve başparmakla bitişik, öbür parmaklar kapalıdır (T el). Eller göğüs hizasından yukarıya, yana açılır. Bir şeyin tutulup çıkarılması hayal edilebilir.

SÖYLEMEK



Sağ elin işaret parmağı ağız gösterir.

SÖZ VERMEK



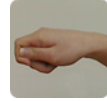
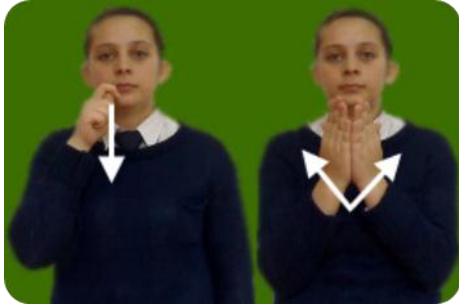
Sağ el yumruk biçiminde, işaret parmağı öne doğru çıkıntılı ve başparmakla bitişik, öbür parmaklar kapalıdır (T el). El, ağızdan aşağıya doğru indirilir. Ardından sağ el avuç içi yukarıya bakacak şekilde öne çıkarılır.

SÖZLEŞME



Her iki el ağız hizasında, yumruk biçiminde, işaret parmağı öne doğru çıkıntılı ve başparmakla bitişik, öbür parmaklar kapalıdır (T el). Eller ters yöne öne arkaya hareket eder.

SÖZLÜK



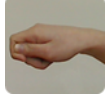
Sağ el yumruk biçiminde, işaret parmağı öne doğru çıkıntılı ve başparmakla bitişik öbür parmaklar kapalıdır (T el). El ağızdan aşağıya doğru indirilir. Ardından her iki el avuç içleri kendinize bakacak ve serçe parmaklar birbirine değecek şekilde açılır.

SPOR



Her iki el yumruk ve başparmaklar açık olmak üzere, iki elin parmakları birbirine değecek şekilde bir el öne, öbür el arkaya doğru hareket eder.

STAJ



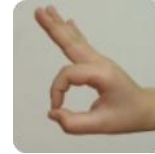
Her iki el göğüs hizasında, yumruk biçiminde, işaret parmağı öne doğru çıkıntılı ve başparmakla bitişik, öbür parmaklar kapalı (T el), eller göğüs hizasında yukarıya aşağıya daire çizer. Ardından sağ elin işaret ve başparmağı açık, öbür parmaklar kapalı; sol elin işaret parmağı ile sağ elin açık parmakları üzerinde hareket ettirilir.

SU



Sağ el yumruk, başparmak açıktır. Açık olan başparmak ağza doğru götürülür.

SUCUK



Her iki el göğüs hizasında, işaret ve başparmak uçları birbirine dokunur, öbür parmaklar açıktır. Eller, resimdeki gibi, iki yana açılarak daire oluşturur.

SUÇ



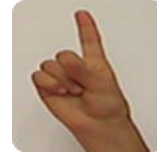
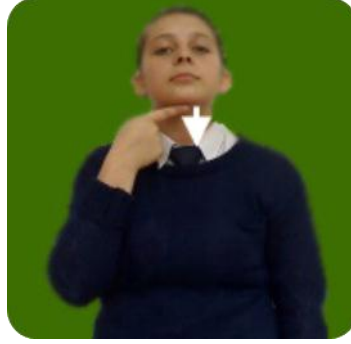
Her iki el göğüs hizasında, sol el, sağ eli kavrar. Sağ el avuç içi kendinize bakacak şekilde sağ el, sol el içinden yukarı doğru çekilir.

SURİYE



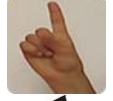
Sağ el yumruk biçiminde, başparmak açıktır. El ağız hizasında daire çizer.

SUSAMAK



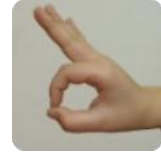
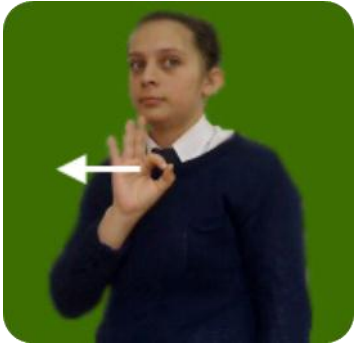
Sağ elin işaret parmağı açık, boğazdan aşağıya doğru hareket ettirilir.

SÜNNET



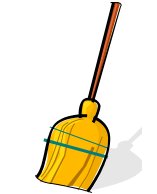
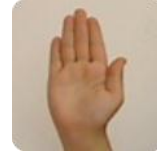
Her iki el göğüs hizasında, sağ elin işaret ve orta parmakları açıktır (V el). Sol el işaret parmağı açık, sağ el parmakları arasına konur. Sağ el parmakları açılıp kapanır. Bu hareket “kesme” işaretidir.

SÜPER



Sağ elin işaret ve orta parmağının uçları birbirine değecek. Öbür üç parmak açık, el sol omuz hizasından sağ omuz hizasında getirilir.

SÜPÜRGE



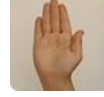
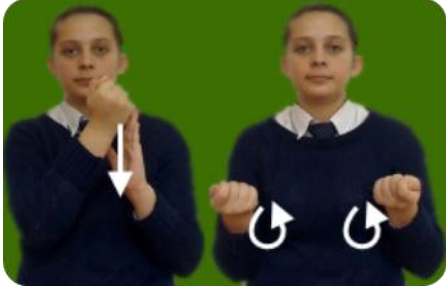
Her iki el karın hizasında, sağ elin parmak uçları aşağıyı gösterir şekildedir. Parmak uçları sola doğru hareket ettirilir. Sağ el süpürge, sol el farası işaret etmektedir.

SÜRAHİ



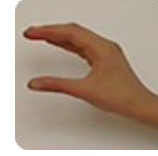
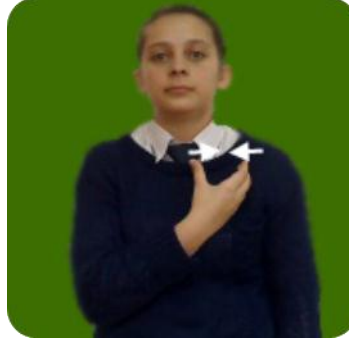
Her iki el göğüs hizasında, sağ el yumruk, başparmak açık ve kıvrık, el aşağıya yukarıya su koyar gibi hareket ettirilir. Sol elin başparmağı öbür parmakların karşısında kıvrık, bardak tutar gibi durur.

SÜREKLİ ÇALIŞMAK



Her iki el göğüs hizasındadır. Sol el düz avuç içi sağa bakacak şekilde, sağ el kıvrık ve avuç içi aşağıya bakacak şekilde, sol elin parmak uçlarından başlayıp avuç içine doğru indirilir. Ardından her iki el göğüs hizasında, eller yumruk biçiminde daire çizerler.

SÜT



Sağ el sol göğüs hizasında, başparmak öbür parmakların karşısında, parmaklar birleştirilip açılır.

SÜZGEÇ



Her iki el göğüs hizasında, eller açık, avuç içleri kendinize bakacak şekilde, sol el sağ elin üzerinde, sağ el sol elin dışından yukarı doğru hareket ettirilir. Ardından sağ el yumruk yapılarak el, sağa sola sallanır.