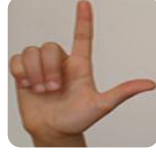


L



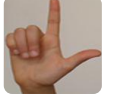
Sağ el karın hizasında, işaret parmağı ve başparmak açık, öbür parmaklar kapalıdır (L el). Avuç içi dışarıya bakacak şekilde el öne doğru itilir.

LABORATUVAR



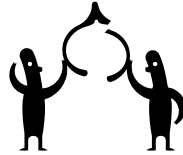
Her iki el göğüs hizasında, yumruk, başparmaklar aşağı doğru açıktır. Başparmaklar göğsün önünde vücuda paralel daire çizerler. Bir şeyin karıştırılması hayal edilebilir.

LACİVERT



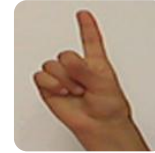
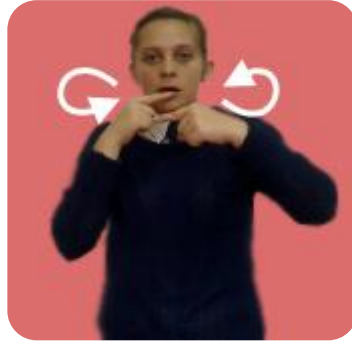
Sağ el göğüs hizasında, işaret ve başparmak açık, öbür parmaklar kapalıdır (L el). Avuç içi karşıya bakacak şekilde, el ile yüzün önünde daire çizilir. Ardından sol elin avuç içi sağa; öbür elin avuç içi sola bakacak şekilde, eller iki yandan açık olarak ağız hizasına getirilir ve kıvrılır.

LADES



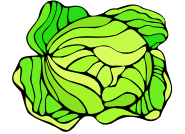
Her iki elin serçe parmakları açık, öbür parmakları kapalıdır. Açık parmaklar göğüs hizasında şekildeki gibi tutularak iki kez sallanır.

LAF



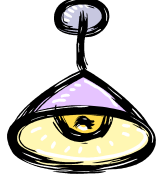
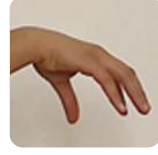
Her iki el ağız hizasında, işaret parmaklar açık, öbür parmaklar kapalıdır. Eller birbiri çevresinde döndürülür.

LAHANA



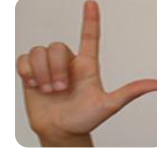
Her iki el göğüs hizasında, parmaklar açık, kıvrık, sağ el sol elin üzerindedir. Sağ el öne aşağıya hareket ederek lahananın yapraklarını işaret etmektedir.

LAMBA



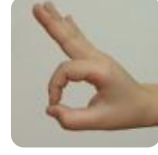
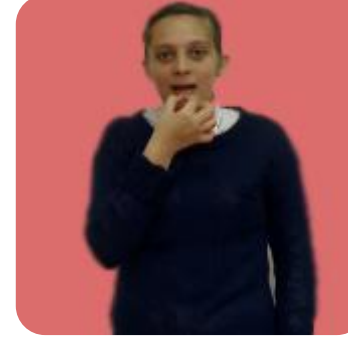
Sağ el sağ omuz hizasında, avuç içi aşağıya bakacak biçimdedir. Parmaklar tamamen açılır.

LAZIM



Sağ el karın hizasında, işaret ve baş parmak açık, öbür parmaklar kapalıdır (L el).

LEBLEBİ



Sağ elin işaret ve başparmağının uçları birbirine değecek şekilde, el, ağız hizasına götürülür. Leblebi yendiği hayal edilebilir.

LEYLEK



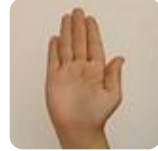
Sağ el burun hizasındadır. Sağ el öne ve aşağı doğru hareket ettirilirken işaret parmağı ve başparmak birleştirilir, öbür parmaklar açıktır. Ardından her iki el açık, düz ve avuç içleri aşağıya bakacak şekilde eller yukarıya aşağıya hareket ettirilir.

LİMON



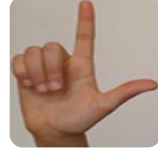
Sağ el göğüs hizasında, avuç içi aşağıya bakacak şekilde limon sıkma hareketi yapılır.

LİRA



Sağ elin parmakları açık, düz ve avuç içi aşağıya bakacak şekilde, parmak uçları iki kez aşağıya yukarı doğru hareket ettirilir.

LİSE



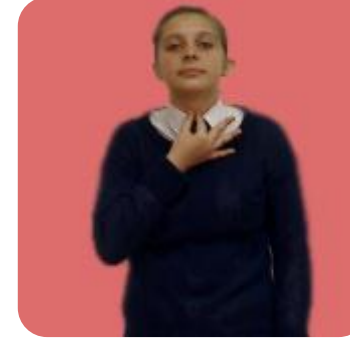
Sağ el karın hizasında, işaret ve başparmak açık, öbür parmaklar kapalıdır (L el). Avuç içi dışarıya bakacak şekilde sağ el göğsün önünde daire çizer.

LOKANTA



Her iki elin işaret ve orta parmakları açık, öbür parmakları kapalı (V el) ve avuç içi kendinize bakacak şekilde eller göğüs ve ağız arasında daire çizer.

LÜTFEN



Sağ elin işaret ve orta parmağının uçları birbirine değecek şekilde el boğaza götürülür.